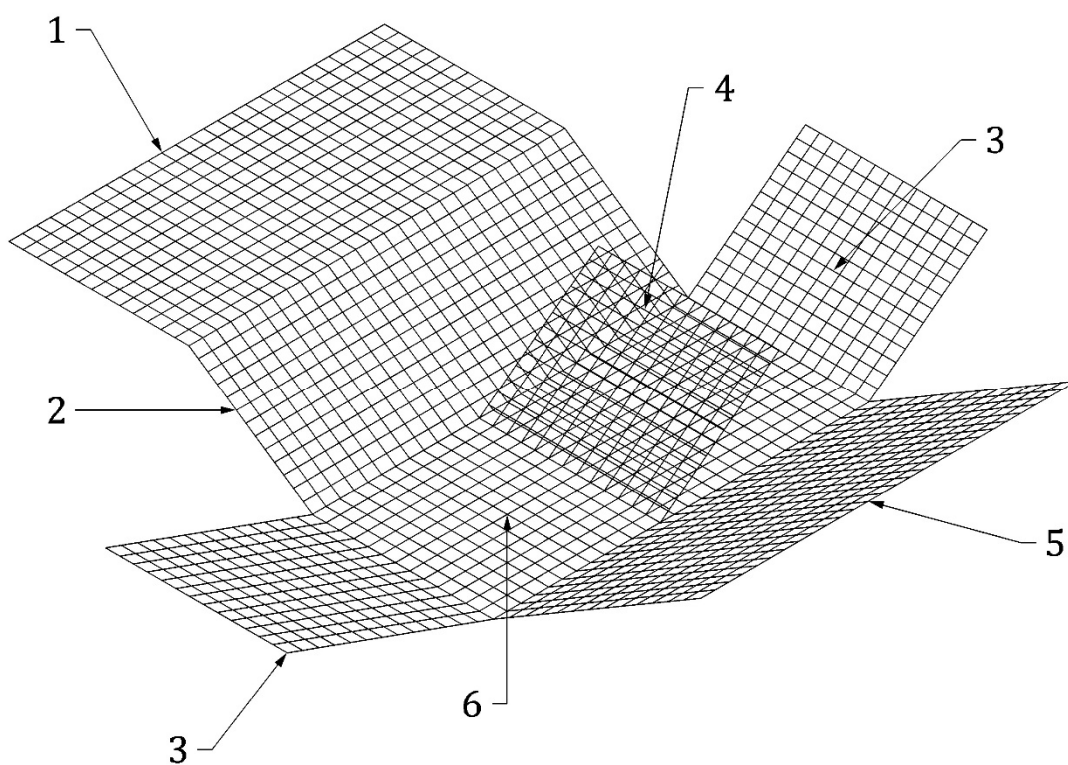


ЕЛЕКТРОЗАВАРЕНИ ГАБИОНИ

Монтаж със свързващи спирали и обтегачи

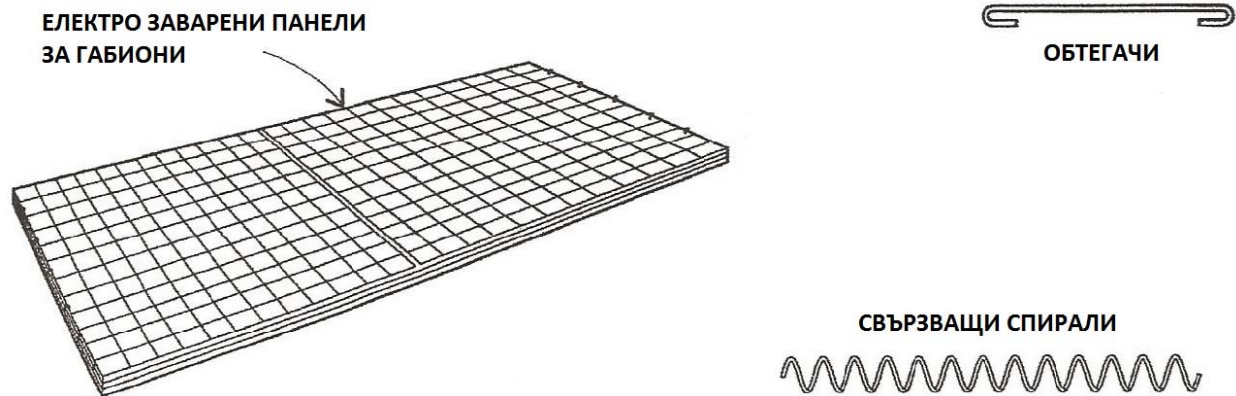
I. Монтаж на електрозаварени габиони



Фигура 1.Схема на ел.заварен габион

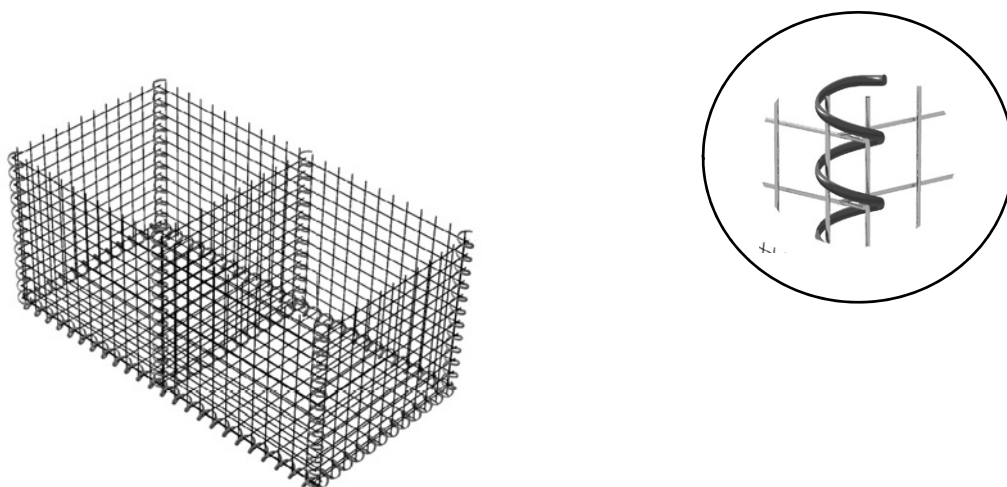
1.Капак 2. Заден панел 3.Страници 4.Диафрагма 5.Лице 6.Дъно

1. Габионите се доставят като отделни панели електро заварени мрежи съгласно спецификация, заедно с всички необходими елементи за монтажа им (свързващи спирали и обтегачи)



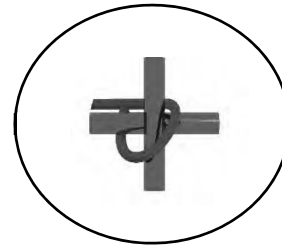
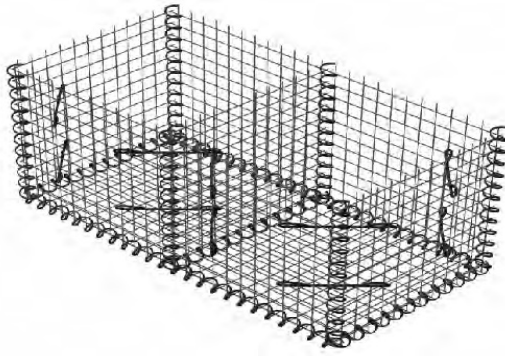
Фигура 2. Елементи на габiona

2. Външните панели и диафрагмите (когато е необходимо) се свързват на място посредством свързващи спирали които се захващат в отворите на мрежите



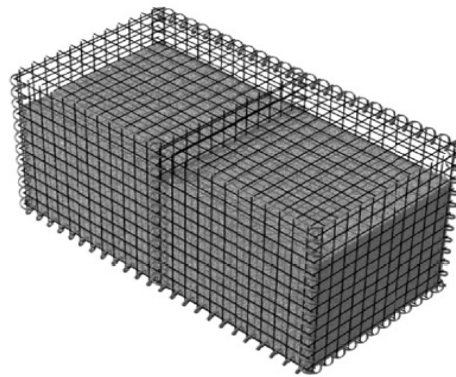
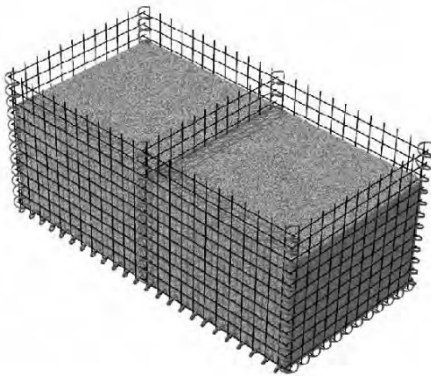
Фигура 3. Свързване на панелите със спирали

3. Така свързаните панели се укрепват допълнително с обтегачи. Обтегачите се поставят на всеки 25мм x 4бр. във всяка клетка на габiona



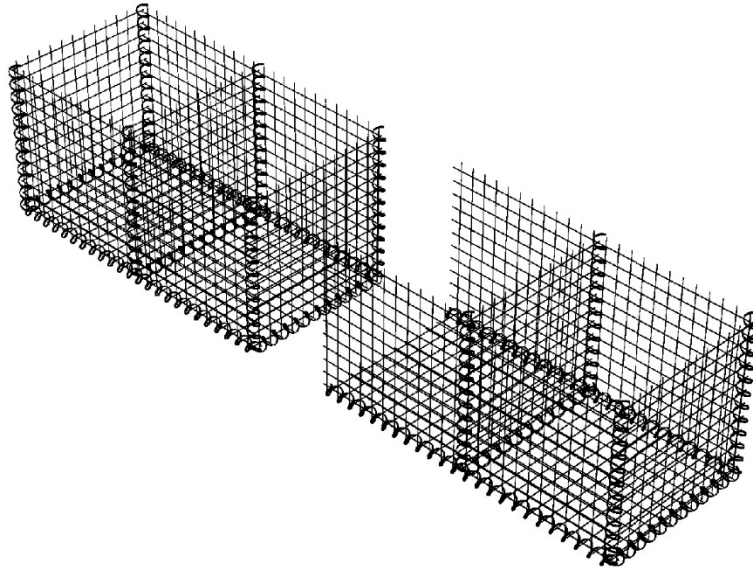
Фигура 4. Допълнително укрепване на габион

4. Така сглобения и укрепен габион се запълва ръчно или механично с походяща по размер фракция съобразно спецификацията на габиона. След като се запълни плътно до горе, габиона се затваря посредством капак и свързващи спирали

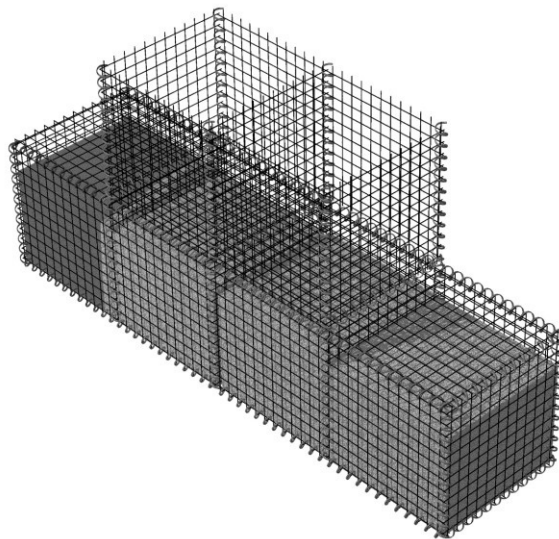


Фигура 5. Запълване и затваряне на габион

5. При изграждане на конструкция от електро заварени габиони има възможност за оптимизиране (понижаване на себестойността) чрез използване на общи панели за страници, покриви и дъна на съседни габиони. Това е възможно само при този вид габиони (не е приложимо при плетени габиони)

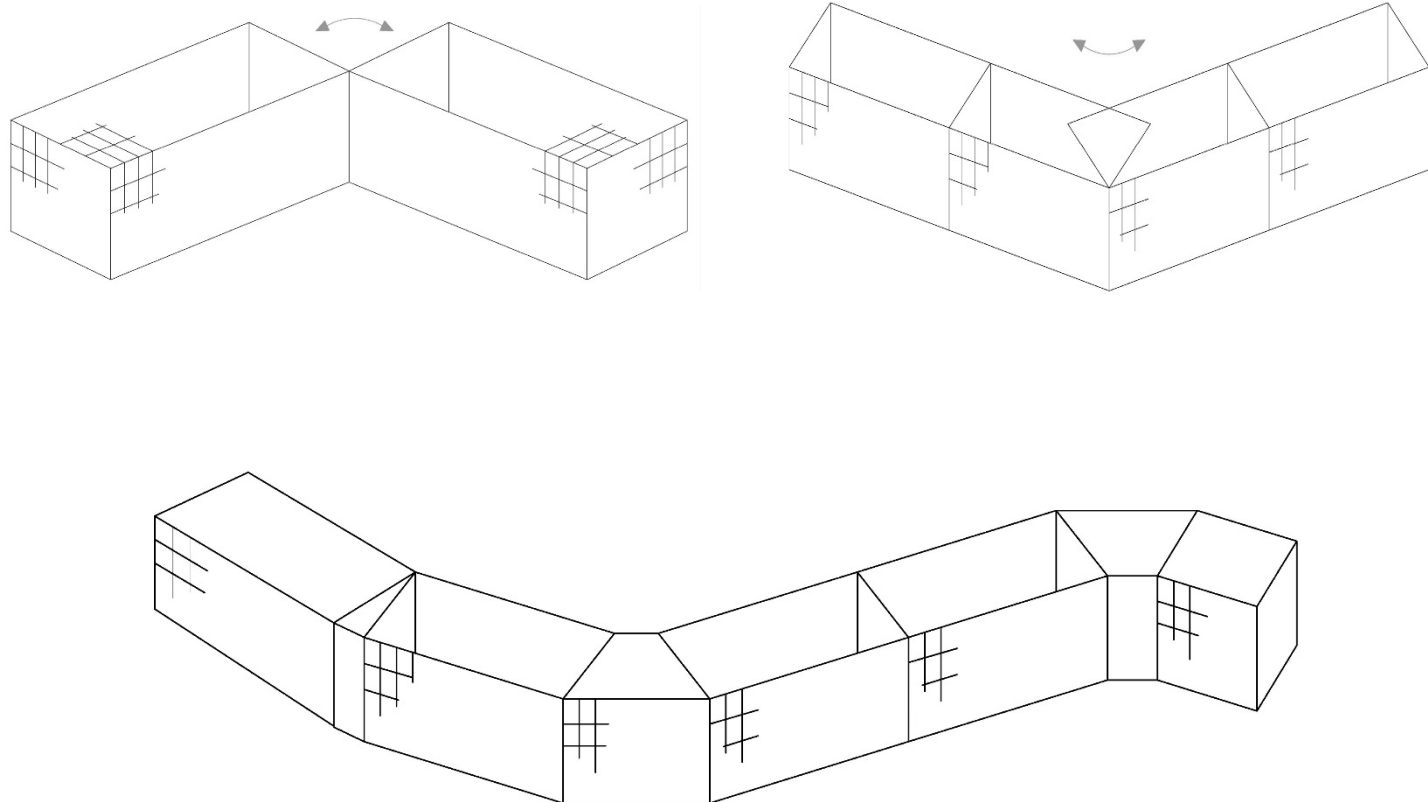


Фигура 7. Използване на общ капак/дъно



Фигура 6. Използване на общ страничен панел

6. Има различни варианти за подреждане на габионите



Фигура 8. Варианти за редене на габиони